



Percorso

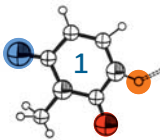


I composti inorganici: ioni e sali

E S E R C I Z I

Bilancia correttamente le seguenti reazioni ed esegui la nomenclatura di tutti i composti:

- 1) $\text{NaOH} + \text{HI} \rightarrow \dots\dots\dots$
- 2) $\text{KOH} + \text{HCl} \rightarrow \dots\dots\dots$
- 3) $\text{NH}_4\text{OH} + \text{HNO}_3 \rightarrow \dots\dots\dots$
- 4) $\text{NH}_4\text{OH} + \text{HNO}_2 \rightarrow \dots\dots\dots$
- 5) $\text{Ca}(\text{OH})_2 + \text{H}_2\text{SO}_3 \rightarrow \dots\dots\dots$
- 6) $\text{Al}(\text{OH})_3 + \text{H}_2\text{CO}_3 \rightarrow \dots\dots\dots$
- 7) $\text{KOH} + \text{H}_3\text{AsO}_4 \rightarrow \dots\dots\dots$
- 8) $\text{LiOH} + \text{H}_3\text{PO}_4 \rightarrow \dots\dots\dots$
- 9) $\text{Mg}(\text{OH})_2 + \text{H}_3\text{PO}_4 \rightarrow \dots\dots\dots$
- 10) $\text{Al}(\text{OH})_3 + \text{H}_3\text{PO}_4 \rightarrow \dots\dots\dots$



Bilancia correttamente le seguenti reazioni ed esegui la nomenclatura di tutti i composti:

- | | | | | | | | |
|-----|---|---|--|---|--|---|----------------------------|
| 1) | NaOH
idrossido di sodio | + | HI
acido iodidrico | → | NaI
ioduro di sodio | + | H ₂ O
acqua |
| 2) | KOH
idrossido di potassio | + | HCl
acido cloridrico | → | KCl
cloruro di potassio | + | H ₂ O
acqua |
| 3) | NH ₄ OH
idrossido d'ammonio | + | HNO ₃
acido nitrico | → | NH ₄ NO ₃
nitrato d'ammonio | + | H ₂ O
acqua |
| 4) | NH ₄ OH
idrossido d'ammonio | + | HNO ₂
acido nitroso | → | NH ₄ NO ₂
nitrito d'ammonio | + | H ₂ O
acqua |
| 5) | Ca(OH) ₂
idrossido di calcio | + | H ₂ SO ₃
acido solforoso | → | CaSO ₃
solfito di calcio | + | 2H ₂ O
acqua |
| 6) | 2Al(OH) ₃
idrossido d'alluminio | + | 3H ₂ CO ₃
acido carbonico | → | Al ₂ (CO ₃) ₃
carbonato d'alluminio | + | 6H ₂ O
acqua |
| 7) | 3KOH
idrossido di potassio | + | H ₃ AsO ₄
acido arsenico | → | K ₃ AsO ₄
arseniato di potassio | + | 3H ₂ O
acqua |
| 8) | 3LiOH
idrossido di litio | + | H ₃ PO ₄
acido fosforico | → | Li ₃ PO ₄
fosfato di litio | + | 3H ₂ O
acqua |
| 9) | 3Mg(OH) ₂
idrossido di magnesio | + | 2H ₃ PO ₄
acido fosforico | → | Mg ₃ (PO ₄) ₂
fosfato di magnesio | + | 6H ₂ O
acqua |
| 10) | Al(OH) ₃
idrossido di alluminio | + | H ₃ PO ₄
acido fosforico | → | AlPO ₄
fosfato di alluminio | + | 3H ₂ O
acqua |

